



Gebrauchsanweisung für TOGU® Bälle mit ABS®-System. Bitte unbedingt aufmerksam lesen!

Achtung:

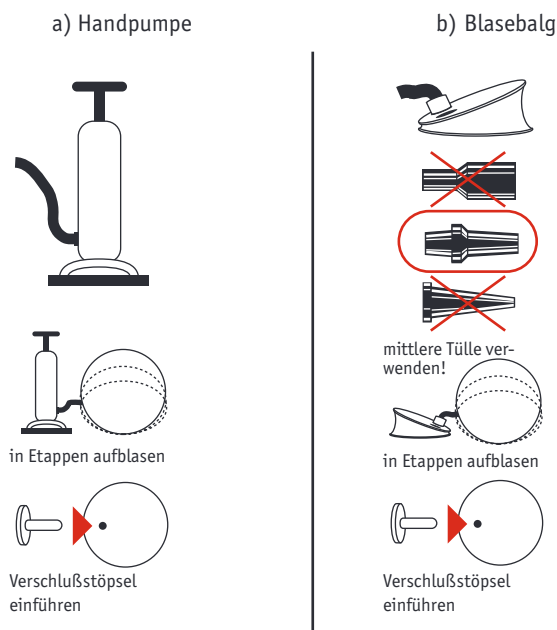
Packungsinhalt enthält Kleinteile. Nicht geeignet für Kinder unter drei Jahren.

Wir gratulieren Ihnen zum Kauf eines Balles mit dem einzigartigen ABS®.

TOGU-Bälle mit ABS®-System bieten Ihnen bei deren Benutzung eine erhöhte Sicherheit gegen ein plötzliches Platzen des Balles sofern ein bestimmtes Körpergewicht nicht überschritten wird (siehe nebenstehende Belastungstabelle), d.h. durch die spezielle Materialzusammensetzung CRYLON® (Pat.Nr. 44 34 889.4) können Bälle mit ABS® im Falle einer plötzlich auftretenden, punktuellen Beschädigung nicht mehr platzen, sondern verlieren lediglich langsam die Luft. Das ABS® schützt Sie also bei punktuellen Beschädigungen bzw. Stichen vor einem schlagartigen Platzen des Balles. Der Ball verliert stattdessen so langsam die Luft, daß Ihnen genügend Reaktionszeit bleibt. Bei größeren Rißverletzungen, wie z.B. Entlangschrammen an scharfen Kanten und damit verbundenem Aufreißen der Ballhaut von mehreren Zentimetern kann jedoch auch das ABS® nicht mehr verhindern, daß der Ball bei einer derartigen Verletzung schlagartig Luft verlieren = platzen kann.

Deshalb muß der Ball regelmäßig auf Kratzer oder Schrammen, die auch bei bestimmungsgemäßem Gebrauch im Lauf der Zeit auftreten oder sich nach und nach entwickeln könnten, untersucht werden.

Ein ABS®-Ball kann auf folgende Weisen aufgepumpt werden:



So aktivieren Sie das ABS®:

1) Der Ball muß vor dem Aufpumpen zwei bis drei Stunden bei mindestens 20°C gelagert werden.



2) Den temperierten Ball in Etappen bei Raumtemperatur bis ca. 80 % des Maximaldurchmessers aufpumpen. Mindestens zwei Stunden ruhen lassen.



Beachten Sie, daß der Ball in dieser Phase sehr hart sein kann.

3) Den Ball bei Raumtemperatur oder Außentemperaturen von max. 25°C langsam auf die für Sie optimale Größe aufpumpen (der Maximaldurchmesser darf nicht überschritten werden).

Durch die lederartige Beschaffenheit des Materials fühlt sich der Ball auch beim langsamen Aufpumpen sehr hart an. Der Ball erreicht nach spätestens zwei Tagen seine optimale Elastizität (Weichheit).



4) Bälle mit ABS® nach dem endgültigen Aufpumpen vor der ersten Benutzung unbedingt 24 Stunden bei Raumtemperatur ruhen lassen.



Überprüfen Sie nach diesen 24 Stunden den Durchmesser Ihres Balles erneut.

Sollte der Maximaldurchmesser nach dieser Ruhezeit überschritten worden sein, lassen Sie etwas Luft ab, um den maximal zulässigen Durchmesser wieder zu erreichen, bzw. zu unterschreiten.



Belastungstabelle:

Jeder ABS®-Ball ist - unabhängig von seiner hohen Belastbarkeit - bis zu einem bestimmten Körpergewicht (Gesamtgewicht) **platzsicher:**

Powerball® ABS®	45 - 75 cm	belastbar bis	500 kg	- platzsicher bis	90 kg
Powerball® Premium ABS®	45 - 65 cm	belastbar bis	1000 kg	- platzsicher bis	150 kg
Powerball® Premium ABS®	75 cm	belastbar bis	500 kg	- platzsicher bis	120 kg
Powerball® Challenge ABS®	55 - 65 cm	belastbar bis	1000 kg	- platzsicher bis	500 kg
Powerball® Extreme ABS®	55 - 70 cm	belastbar bis	3000 kg	- platzsicher bis	1000 kg
Sitzball ABS®	45 - 75 cm	belastbar bis	500 kg	- platzsicher bis	120 kg
Theragym® Ball ABS®	85 - 100 cm	belastbar bis	250 kg	- platzsicher bis	45 kg
Theragym® Ball Senso® ABS®	85 - 100 cm	belastbar bis	250 kg	- platzsicher bis	45 kg
Kangaroo® Ball ABS®	45 cm	belastbar bis	500 kg	- platzsicher bis	60 kg
Kangaroo® Ball ABS®	60 cm	belastbar bis	500 kg	- platzsicher bis	75 kg

So bleibt Ihr ABS®-Ball platzsicher:

1) Halten Sie Ihr Übungsfeld frei von spitzen Gegenständen oder Kanten. Prüfen Sie vor jeder Benutzung Ihres ABS®-Balles, ob die Ballhaut unversehrt ist. Bei Kratzern oder Schrammen in der Oberfläche ist die Platzsicherheit nicht mehr gewährleistet.

2) Damit das ABS®-System wirken kann, darf der Ball keiner höheren Umgebungstemperatur, insbesondere auch Bodentemperatur von mehr als 25°C ausgesetzt werden.



3) Da sich der Balldurchmesser durch Temperaturschwankungen verändern kann, muß vor jeder Benutzung erneut der Balldurchmesser bezüglich der Maximalgröße überprüft werden.



Charakteristische Merkmale des ABS®-Sicherheitsballes:

Aufgrund der äußersten Robustheit für die Herstellung des ABS® Sicherheitsballes verwendeten Materials wird sich der Ball bei Verwendung verformen. Dies ist ein eindeutiges Kennzeichen dafür, dass es sich dabei um einen garantiert platzsicheren (berstsicheren) Sicherheitsball handelt. Diese Materialverformung bildet sich bei Nichtbenutzung nach kurzer Zeit zurück.

Durch das Verpacken weist ein ABS®-Sicherheitsball beim Aufpumpen einige Falten auf. Bedingt durch das Material CRYLON® können diese Falten auch dauerhaft bei einem aufgepumpten ABS®-Sicherheitsball zu sehen sein. Dies beeinträchtigt aber in keiner Weise die Funktionalität oder Sicherheit.

Alle von uns hergestellten Bälle sind mehrmals recyclebar, ein defekter Ball stellt deshalb einen hochwertigen Rohstoff dar. Bitte führen Sie einen defekten Ball der Wiederverwertung zu, um ökologische Ressourcen auszuschöpfen. Unsere Produkte entsprechen dem Deutschen Lebensmittel- und Bedarfsgegenstände-gesetz (BGVV) und enthalten keine Schwermetalle.

Außerdem gewährleisten wir, daß unsere Bälle frei von gesundheitsschädlichen oder geruchsbelästigenden Ausdünstungen sind. Zudem sind diese Bälle latexfrei.

Wenn der Ball in außergewöhnliche Übungsabläufe mit besonders hohem Schwierigkeitsgrad eingebunden wird, kann für den Benutzer ein hohes Risiko entstehen. Hierfür übernehmen wir auch bei ABS®-Bällen in keinem Fall eine Haftung.

Bei Nichtbeachtung der Gebrauchsanweisung kann auch ein ABS®-Ball wie jeder andere Ball beim Auftreffen auf einen spitzen oder scharfen Gegenstand platzen.

Die aktuell gültige Version der Gebrauchsanleitung finden Sie online (auf www.togu.de) im Downloadbereich des jeweiligen Produktes.



Use Instructions for TOGU® Balls with ABS®-System. Please read carefully!

Warning: Choking Hazard

Packaging contains small parts. Unsuitable for children under 3 years of age.

Congratulations on your purchase of a ball with the unique ABS®.

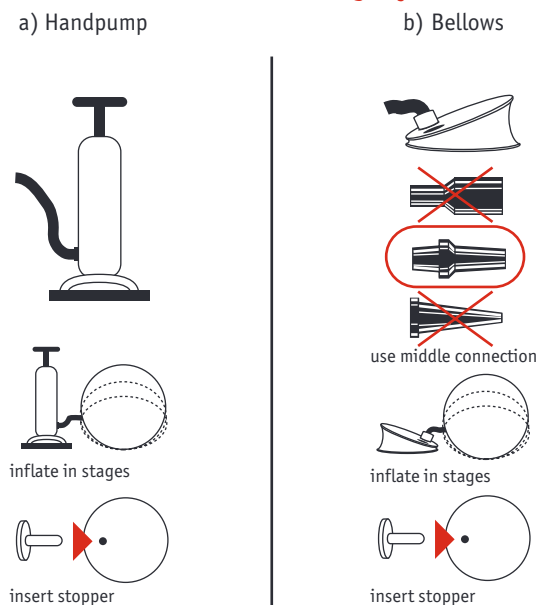
TOGU balls with ABS® offer greater safety against sudden bursting of the ball during use - provided a certain body weight is not exceeded (see load table along-side). Due to the patented, special material composition CRYLON® (Pat.No. 44 34 889.4) balls with ABS® do not burst if punctured, but slowly deflate.

This means the ABS® protects you from sudden bursting of the ball if punctured. The ball simply loses air slowly, leaving you enough time to react accordingly.

In the event of larger tears however, for example if the ball chafes along sharp edges and is ripped open, even the ABS® cannot help and the ball can lose air suddenly following such damage = it bursts.

The ball therefore has to be checked regularly for scratches or chafe marks which may appear even during correct use or may develop gradually over time.

An ABS® ball can be inflated in the following ways:



How to activate the ABS®:

1) The ball must be stored at at least 20°C (68°Fahrenheit) for 2-3 hours before inflation.



2) Inflate the ball in stages up to 80 % of its maximum size at room temperature or at a max. outside temperature of 25°C (77°F). Rest at least 2 hours.



Remember that the ball may be very hard in this phase.

3) After a two hour pause slowly inflate the ball up to the optimum size for you at room temperature, (the stated maximum size must not be exceeded).

Warning: Due to the leather-like material, the ball feels very hard, even if inflated slowly. The ball reaches its optimum elasticity (softness) after 2 days at the latest.



4) Balls with ABS® must rest for 24 hours after final inflation before being used for the first time.

Please check again the diameter of your ball after 24 hours have passed.

If the maximum diameter has been exceeded simply let some air out until the ball reaches the correct diameter.



Load Table:

Every ABS® safety ball is **burst-proof** up to a certain body weight (overall weight) - irrespective of its high load-carrying capacity:

Powerball® ABS®	45 - 75 cm	load up to	500 kg	- burst proof up to	90 kg
Powerball® Premium ABS®	45 - 65 cm	load up to	1000 kg	- burst proof up to	150 kg
Powerball® Premium ABS®	75 cm	load up to	500 kg	- burst proof up to	120 kg
Powerball® Challenge ABS®	55 - 65 cm	load up to	1000 kg	- burst proof up to	500 kg
Powerball® Extreme ABS®	55 - 70 cm	load up to	3000 kg	- burst proof up to	1000 kg
Sitzball ABS®	45 - 75 cm	load up to	500 kg	- burst proof up to	120 kg
Theragym® Ball ABS®	85 - 100 cm	load up to	250 kg	- burst proof up to	45 kg
Theragym® Ball Senso® ABS®	85 - 100 cm	load up to	250 kg	- burst proof up to	45 kg
Kangaroo® Ball ABS®	45 cm	load up to	500 kg	- burst proof up to	60 kg
Kangaroo® Ball ABS®	60 cm	load up to	500 kg	- burst proof up to	75 kg

How to keep the ABS® ball from bursting:

1) Please keep the area around the ball free of sharp objects or edges. Check that the skin of the ball is undamaged before use. The ABS® features can no longer be guaranteed in the event of scratches or chafe marks on the surface.

2) For the ABS® to remain effective the ball should not be exposed to ambient temperatures, particularly floor temperatures, over 25°C (77°F).



3) Since the diameter of the ball can vary due to temperature fluctuations, the maximum diameter of the ball should be checked before every use.



Characteristic features of the ABS®:

The robustness of the material will cause the ABS® safety ball to slightly change its shape during use. This is a distinct characteristic of a guaranteed burst proof safety ball. The material will resume its initial shape after a short time again when not in use.

Creases will be evident when inflating an ABS® safety ball because of the packaging. These creases may remain evident on the inflated ABS® safety ball due to the material CRYLON®. This does not affect the ball's functionality or safety in any way.

All balls which we manufacture can be recycled a number of times. A faulty ball is therefore a valuable raw material. Please return all faulty balls for recycling since they contain ecologically valuable resources. Our products comply with the German Foodstuffs and Consumer Goods Law (BGVV) and contain no heavy metals. We also guarantee that our balls do not exhale any vapours which are detrimental to health or smell.

If the ball is used in unusual exercises with a very high load or level of difficulty, or if used for purposes other than those for which it has been designed, the user may be exposed to a much higher risk. In such cases we can assume no liability, even for the ABS® balls.

If the instructions for use are ignored, the ABS® ball, just like any other ball, can burst if it comes into contact with a sharp object.

You can find the actual valid version of the instructions for use online (on www.togu.de) in the download area of this product.