



Art.Nr.: CST-CB

**HINWEIS**

Dieser Quick Guide liefert Ihnen die wichtigsten Informationen für die Inbetriebnahme. Scannen Sie den QR-Code für die ausführliche Bedienungsanleitung.



**1.1 Lieferumfang**

**VORSICHT**

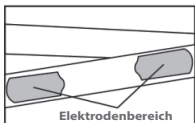
Sollten Teile des Lieferumfangs fehlen oder beschädigt sein, darf das Gerät nicht in Betrieb genommen werden.

- 3 in 1 Herzfrequenzsender
- Elastischer Textil-Brustgurt
- Batterieabdeckung (mit o-Ring)
- CR2032 3V Lithium-Batterie

**1.2 Anbringen des Brustgurt**

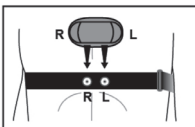
**Schritt 1:**

Befeuchten Sie den Elektrodenbereich auf dem Textil-Brustgurt ein wenig.



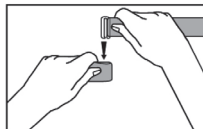
**Schritt 2:**

Bringen Sie den Sender so an, dass er auf den beiden Verbindungstasten aufliegt (rechte Taste auf der rechten Seite/ linke Taste auf der linken Seite).



**Schritt 3:**

- Stellen Sie die Länge des Brustgurt ein und legen Sie ihn um Ihre Brust.
- Stecken Sie den Verschluss in das Schlaufenende des Brustgurt und vergewissern Sie sich, dass der Brustgurt richtig an Ihrer Brust anliegt.

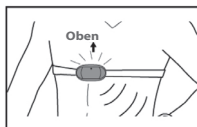


**Schritt 4:**

Positionieren Sie den Sensor auf der Brust in aufrechter Position mit der LED-Leuchte auf der Oberseite. Achten Sie darauf, dass die Elektroden fest auf Ihre Haut gedrückt werden.

**HINWEIS**

Es kann einen Moment dauern, bis der Sender stabile Signale liefert.



Bei erfolgreicher Übertragung leuchtet das rote Blinklicht weitere 5 Minuten, wenn es einen aktiven Puls erkennt.



Nach dieser Zeit geht das Gerät in den Energiesparmodus über, ohne dass ein Blinklicht leuchtet.

**1.3 Einsetzen der Batterie des Senders**

**HINWEIS**

Während des Einlegens der Batterie: Achten Sie darauf, dass die Batterie zuerst gegen den seitlichen Kontakt gedrückt (Markierung "+" nach oben) und dann in das Batteriefach eingelegt wird (Abb. 1).

- Schieben Sie die Batterie (CR2032) schräg in das Batteriefach (Abb. 2).
- Prüfen Sie, ob der O-Ring bereits in die Batterieabdeckung eingesetzt ist, damit das Batteriefach wasserdicht ist (Abb. 3).
- Bringen Sie die Batterieabdeckung an und drehen diese nach rechts, um die Abdeckung zu schließen, bzw. drehen diese nach links, um sie zu öffnen.

**ACHTUNG**

Achten Sie darauf, die Batterieabdeckung richtig zu schließen, um die Batterie vor Schweiß und Feuchtigkeit zu schützen.



Abb. 1



Abb. 2



Abb. 3

**1.4 Inbetriebnahme des Herzfrequenz-Senders**

Dieser Brustgurt mit Herzfrequenzmessung hat einen weichen, verstellbaren Textilgurt, der auf die richtige Länge eingestellt werden muss, um die Herzfrequenz effektiv zu messen.

Der Funktechnologie smart, ANT+ und 5.3 KHz 3 in 1 Herzfrequenz-Sender ist kompatibel mit Softwareversionen ab IOS 6.0 und Android 4.3.

**HINWEIS**

- Bevor Sie den Brustgurt anlegen, können Sie den Übertragungsstatus überprüfen, indem Sie mit den Fingern auf den Elektrodenbereich drücken. Wenn die rote LED-Lampe blinkt, ist er in betriebsbereitem Zustand.
- Um Strom zu sparen, sollten Sie den Brustgurt abnehmen, wenn Sie das Training beendet haben.

**Übertragungsbereich**

- Funktechnologie smart: bis zu 10 Meter.
- ANT+: bis zu 10 Meter.
- 5.3KHz: bis zu 80 cm.

Der Brustgurt ist für Laufbänder, Indoorbikes etc. geeignet.

**1.4.1 Funktechnologie Smart**

Der 3-in-1-Herzfrequenzsender ist mit vielen Apps sowie einigen Sportuhren mit Funktechnologie-Smart-Unterstützung kompatibel.

Bitte befolgen Sie die Schritte, um den Brustgurt kabellos mit Ihrem Gerät zu verbinden.

- Laden Sie die gewünschte App aus dem Google Play Store oder Apple App Store herunter.
- Öffnen Sie die App, bevor Sie die Funktechnologie im Einstellungsmenü Ihres Gerätes einschalten.

**HINWEIS**

Die Kopplung der Sensoren muss im App-Modus konfiguriert werden, nicht über das Gerät.

- Lassen Sie die App Ihr Gerät automatisch mit dem Produkt koppeln. Verwenden Sie NICHT die Funktechnologie-Kopplungsoptionen im Einstellungsmenü Ihres Gerätes.

**HINWEIS**

Der Benutzer muss die richtige Sensor-ID-Nummer (HR09\_XXX XXX) für die Kopplung suchen.

Wenn sich der Brustgurt in einigen Apps nicht koppeln lässt, gibt es möglicherweise bestimmte Beschränkungen für den Brustgurt, die Sie bitte mit dem Hersteller der App klären.

- Koppeln Sie den Funktechnologie-Herzfrequenzsender mit der App in den Einstellungen der App.

**1.4.2 ANT+**

Der 3 in 1 Herzfrequenz-Sender ist mit einigen Geräten, die mit ANT+ ausgestattet sind, kompatibel.

- Gehen Sie zu den Geräteeinstellungen.
- Schalten Sie ANT+ ein.
- Koppeln Sie Ihren Herzfrequenz-Sender mit dem Gerät.

Wenn Sie den Wert der Herzfrequenz sehen, wurde die Verbindung erfolgreich hergestellt.

**HINWEIS**

Geräte mit integrierter ANT+ Verbindung können direkt verwendet werden, andere Geräte benötigen einen ANT+ Dongle, um die ANT+ Funktionen zu aktivieren.

Jedes Funktechnologie-Smart- und ANT+ Gerät hat seine eigenen Einstellungen und Funktionsweisen für die Kopplung mit dem Brustgurt. Bitte beziehen Sie sich auf das Benutzerhandbuch des jeweiligen Gerätes.

Die Funktechnologie Smart und ANT+ Geräte können gleichzeitig verwendet werden. Es gibt dann keine Störungen.

**1.4.3 5.3 KHz**

Der 3-in-1-Herzfrequenzsender ist mit den meisten Herzfrequenzempfängern, Uhren, Fitnessgeräten und anderen 5KHz- oder 5,3KHz-Brustgurten usw. kompatibel. Halten Sie einen Abstand von höchstens 80 cm zwischen Ihrem Empfänger und dem Herzfrequenz-Sender ein, um einen guten drahtlosen Empfang zu gewährleisten.

**HINWEIS**

- Bitte halten Sie bei zwei gleichzeitigen Nutzern einen Abstand von mehr als 80 cm ein.
- Die gleichzeitige Nutzung könnte die Übertragungsbereich beeinträchtigen.
- Drahtlose Übertragung: bis 80 cm.





Art.No.: CST-CB

**NOTICE**  
This quick guide provides you with the most important information. Scan the provided QR code for the full detailed instructions.



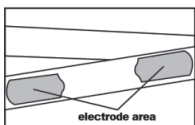
**1.1 Scope of Delivery**

**CAUTION**  
If parts of the scope of delivery are missing or damaged, the product must not be used.

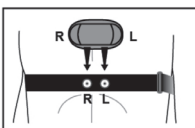
- 3 in 1 heart rate transmitter
- Textile elastic strap
- Battery cover (with O-ring)
- CR2032 3V lithium battery

**1.2 Adjusting the Chest Strap**

**Step 1:**  
Slightly moisten the electrode area on the textile strap.

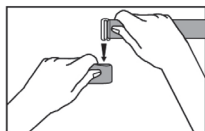


**Step 2:**  
Attach the transmitter so it matches with the two connection buttons (right button to the right side/left button to the left side).



**Step 3:**

1. Adjust the strap length and wrap it around your chest.
2. Insert the clasp to the loop end of the strap and make sure the strap is properly wrapped around your chest.



**Step 4:**  
Centre the sensor on your chest with the LED light facing upwards. Make sure the electrodes are pressed firmly against your skin.

**NOTICE**  
It might take a few minutes until the transmitter submits a stable signal.

*If the transmission is successful, the red flashing light will stay on for another 5 minutes if it detects an active pulse.*



**1.3 Inserting the Battery**

**NOTICE**  
Make sure the battery is first pressed against the side contact ("+" facing upwards) and then pressed into the battery compartment (Fig. 1).

1. Insert the battery (CR2032) at an angle into the battery compartment (Fig. 2).
2. Check if the O-ring is already inserted in the battery cover to ensure the battery compartment is waterproof (Fig. 3).
3. Attach and close the battery cover by turning it to the right/turn left to open the battery cover.

**ATTENTION**  
Make sure to properly close the battery cover to protect it from sweat and moisture.

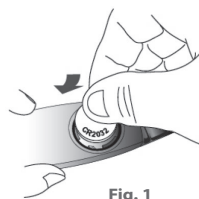


Fig. 1



Fig. 2

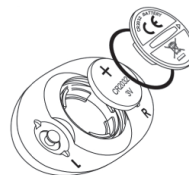


Fig. 3

**1.4 Operating the Heart Rate Transmitter**

This chest strap has a soft adjustable textile strap which must be adjusted to the proper length in order to measure the heart rate correctly. The wireless technology smart, ANT+ and 5.3 Khz 3 in 1 heart rate transmitter is compatible with software versions of iOS 6.0 and Android 4.3 and higher.

- NOTICE**
- + Before putting on the chest belt, you can check the transmission status by pressing the electrode area with your fingers. If the red light flashes, it is ready for use.
  - + To save power, take off the chest strap when training is finished.

**Transmission Distance Range**

- + Wireless technology: up to 10 metres.
  - + ANT+: up to 10 metres.
  - + 5.3Khz: up to 80 cm.
- The chest strap can be used with treadmills, indoor bikes etc.

**1.4.1 Wireless Technology Smart**

The 3 in 1 heart rate transmitter is compatible with many apps and some sport watches with wireless technology smart support.

Follow the steps below to connect the chest belt to your device.

1. Download the fitness app of your choice from the Google Play Store or Apple App Store.
2. Open the app before turning on the wireless technology function in the setting menu of your device.

**NOTICE**  
Sensor pairing must be configured in the app mode and not in the settings of the device.

3. Let the app pair your device with the transmitter automatically. Do not use the wireless technology pairing options from the setting menu of your device.

- NOTICE**
- + Users must search the correct sensor ID number (HR09\_XXX XXX) in order to pair.
  - + If the chest belt can not pair with some apps, this might be due to limitations on the chest belt. In that case, please consult with the manufacturer of the specific app.
4. Pair the heart rate transmitter with the app in the settings of the app.

**1.4.2 ANT+**

The 3 in 1 heart rate transmitter is compatible with some devices that are equipped with ANT+.

1. Open the settings of your device.
2. Switch on ANT+.
3. Pair the heart rate transmitter with your device.

*If a heart rate value is displayed, the pairing was successful.*

- NOTICE**
- + Devices with an integrated ANT+ connection can be used directly. Other devices need an ANT+ dongle to activate the ANT+ functions.
  - + Each wireless technology-smart- and ANT+ device has its own setting and operating instructions on how to pair with a chest belt. Please refer to the operating instructions of your device.
  - + The wireless technology Smart and ANT+ devices can be used simultaneously and will not interfere with one another.

**1.4.3 5.3 Khz**

The 3 in 1 heart rate transmitter is compatible with most heart rate receivers, watches, fitness equipment and other 5Khz or 5,3KHz chest straps etc. Keep the distance between your receiver and the chest belt below 80 cm to ensure a stable wireless connection.

- NOTICE**
- + If used by more people simultaneously, keep a distance of more than 80 cm to other users.
  - + Simultaneous use can affect the transmission range.
  - + Wireless connection: up to 80 cm.

